

HELL



TYPOGRAPHY

Impressum
Imprint



Ausgabe 9/89
Gestaltung: Designgruppe Transparent GmbH,
2300 Kiel
Belichtet mit dem Laser-Digiset LS210
Textschrift: Praxis
Für die Schmuckseiten wurden Schriften aus der
Hell-Schriftenbibliothek verwendet.
Offsetdruck: Horst Sedelky KG,
2447 Heiligenhafen
Copyright 1989 by Dr.-Ing. Rudolf Hell GmbH
Schutzgebühr DM 80.-

Edition 9/89
Design: Designgruppe Transparent GmbH,
D-2300 Kiel
Exposed using the Laser Digiset LS210
Text typeface: Praxis
The cover pages feature typefaces from the Hell
typeface library.
Offset printing: Horst Sedelky KG,
D-2447 Heiligenhafen
Copyright 1989 by Dr.-Ing. Rudolf Hell GmbH
Price per copy DM 80.-

Inhalt Contents

Hell: Ein starker Schriftspartner <i>Hell: A powerful typeface partner</i>	VI
Von der Vorlage bis zum Datenträger <i>From design to data media</i>	VII
Nahezu unbegrenzte Schriftenauswahl <i>Almost unlimited choice of typefaces</i>	VIII – IX
Extraklasse: Hell Schriften-Qualität <i>First Class: Hell type quality</i>	X
Vielseitig: Die Einsatzmöglichkeiten <i>Variety: Range of applications</i>	XI
Hell-Schriften in allen Publikationen <i>Hell typefaces in all publications</i>	XII – XIII
Verzeichnis der Schriften des Hell-Archivs <i>Index of typefaces of the Hell archive</i>	XV – XVIII
Verzeichnis der Schriften des Bitstream-Archivs <i>Index of typefaces of the Bitstream archive</i>	XIX – XXI
Wichtige Hinweise <i>Important remarks</i>	XXII
Standard-Schriften-Umfänge <i>Character sets</i>	XXIII
Standard E-1-Belegung <i>Standard addresses</i>	XXIV
Schriften aus dem Hell-Archiv <i>Typefaces from the Hell archive</i>	2 – 135
Schriften aus dem Bitstream-Archiv <i>Typefaces from the Bitstream archive</i>	138 – 291
Mehr als 3000 Sonderzeichen auf Anfrage <i>Over 3000 Pi Fonts upon request</i>	292

Hell: Ein starker Schriftenpartner Hell: A Powerful Typeface Partner

Die Hell-Schriftenbibliothek umfaßt zur Zeit über 1400 Laser-Schriften (für die Laser-Belichter Digiset LS210 und LS108), rund 400 CRT-Schriften (für die Digiset CRT-Belichter) und nahezu 1000 UX-Schriften (für Xenotron-Belichter). Darunter sind historische Schriften wie die »Garamond« oder »Bodoni«, Lizenzschriften wie die »Times« oder »Univers« sowie moderne Schriften von internationalen Lizenzgebern wie ITC oder Letraset.

Hell selbst hat in 15 Jahren in den eigenen Schriftenateliers über 100 neue Schriften für den digitalen Lichtsatz geschaffen. Exklusiv für Hell entwarfen bekannte Künstler Schriften von hohem Niveau. Besonders hervorzuheben sind hierbei die Schriften des Deutschen Hermann Zapf und des Niederländers Gerard Unger.

Als Werksatzschriften zeichnete Professor Hermann Zapf die »Marconi«, die mit ihrem klassizistischen Charakter dazu geeignet ist, die »Bodoni« abzulösen, sowie die »Aurelia«, die dem venezianischen Stil der »Renaissance-Antiqua« entspricht. Weitere erfolgreiche Zapf-Schriften im Hell-Programm sind die »Edison« als kräftige Textschrift für den Zeitungssatz und die »Vario« für wirkungsstarke Headlines in Zeitungen und Magazinen.



The Hell typeface library contains over 1400 laser fonts (for the laser exposers Digiset LS210 and LS108), approx. 400 CRT fonts (for the Digiset CRT exposers) and nearly 1000 UX fonts (for the Xenotron exposers). It includes historical typefaces such as "Garamond" and "Bodoni", licensed typefaces such as "Times" and "Univers", and modern typefaces by ITC or Letraset.

In 15 years Hell has created over 100 new typefaces for digital photocomposition. The new typeface generation features above all the typefaces of the German Hermann Zapf and the Dutchman Gerard Unger.

Hermann Zapf's "Marconi" and "Aurelia" expand Hell's range of body types. "Marconi" has a classical character (and is intended to replace "Bodoni"), while "Aurelia" corresponds to the Humanistics. Further successful Zapf typefaces are "Edison" for newspaper texts and "Vario" for eye-catching headlines in newspapers and magazines.



Gerard Unger hat mehrere Schriftarten mit abgerundeten Ecken, ovalen Kurven und gemäßigten Kontrasten in den Strichstärken entworfen, die zusammen als eine Schriftfamilie konzipiert sind. Die »Demos«, eine robuste Antiqua, die Grotesk »Praxis« und die dazu passende Kursive »Flora« lassen sich hervorragend mischen. Als Zeitungsschrift neuen Stils mit markanten, eckigen Serifen bietet sich Ungers Schriftenfamilie »Swift« an. Passend dazu für Überschriften die im Detail feinere und elegantere »Hollander«.

Gerard Unger had the idea of designing several typefaces within a single family: "Demos" (robust Mechanistics), "Praxis" (sans serif in the same style), "Flora" (italics to match) can all be successfully mixed. Their characteristics: rounded corners, oval curves, moderate contrasts in line thickness. "Swift" is a new-style newspaper typeface (typeface family) with striking, square serifs. It is well matched by "Hollander". Finer and more elegant in its details, "Hollander" makes an ideal heading for "Swift".

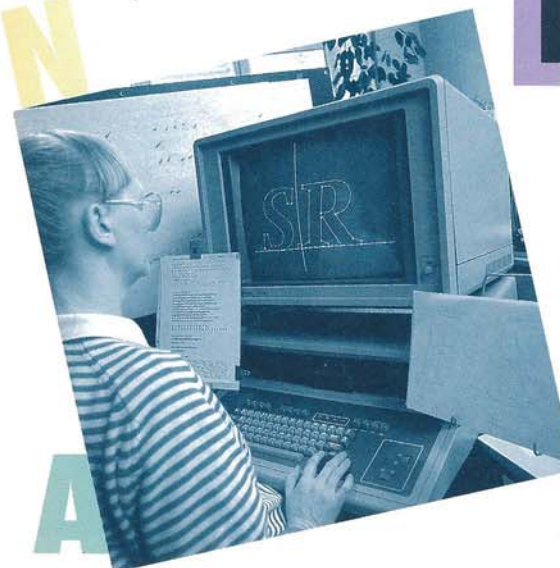
Von der Vorlage bis zum Datenträger From Design to Data Media



Mit größter Sorgfalt und Akribie setzen die Schriftexperten bei Hell die optischen Informationen einer Schrift in digitale Daten um. Als Vorlage dienen Vergrößerungen bestehender Schriften sowie Kontur- und Vollzeichnungen neuer Schriften-Entwürfe, Sonderzeichen und Logos.

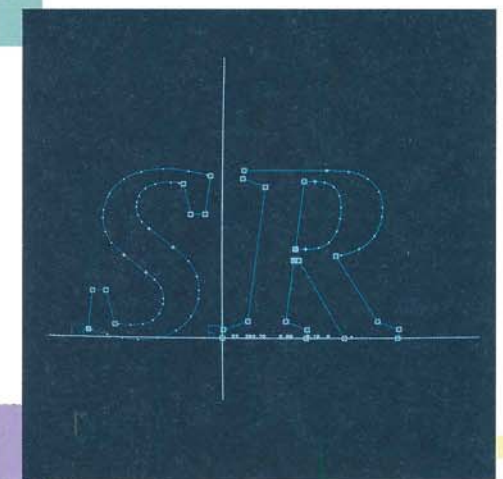
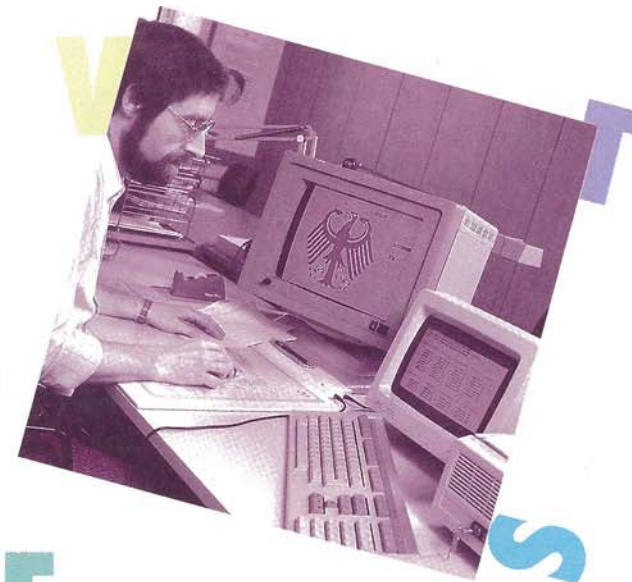
Für Laserschriften werden die Kurven-, Tangenten- und Eckpunkte eines Zeichen-Umrisses abgetastet, verarbeitet und als Outline-Codierung gespeichert. CRT-Schriften werden in Run-Length-Codierung gescannt.

Am hochauflösenden Bildschirm erfolgt die Feinkorrektur und in einem weiteren Korrekturlauf die Ausrichtung der Buchstaben zueinander.



Falls die Vorlagenqualität von Sonderzeichen oder Logos unzureichend ist, lassen sich die erforderlichen Retuschen und Korrekturen im Pixel-Code interaktiv durchführen.

Nach abschließenden Digiset-Tests werden die Schriften und Sonderzeichen archiviert. Je nach Bedarf können beliebige Kombinationen zusammengestellt und auf Diskette geliefert werden.



Hell's typeface experts convert visual typeface information into digital data with highest accuracy. For this purpose, enlargements of existing typefaces or new typeface designs in the form of outline or black/white drawings are used as originals. The same is true for pi fonts and logos.

When creating laser fonts, curve, tangent and corner points of a character are processed and stored as outline coding. CRT fonts are scanned in run-length-coding.

Fine correction and alignment of the characters are performed on a high-resolution screen. Imperfections in the originals of pi fonts and logos can be retouched and corrected in Pixel code on the monitor.

After final testing and archiving, typefaces and pi fonts can be combined as desired and delivered to the customer on floppy disk.

Extraklasse: Hell Schriften-Qualität
First Class: Hell Type Quality

TYPE

Der Laser-Belichter Digiset LS210 setzt Schriften im Größenbereich von 4 bis 511 Punkt, und zwar in Abstufungen von 1/128-Punkt-Schritten. Um eine optimale Schriften-Qualität zu erzielen, unterteilt Hell nahezu jede Schrift in drei Größenbereiche: 4 bis 12 Punkt, 12 bis 32 Punkt und Größen ab 32 Punkt. Ausnahmen bilden nur die typischen Headline-Schriften, die aus typografischen Gründen für ein oder zwei Größenbereiche gestaltet werden...

Jedes Schriftzeichen ist in 200 Dicken-Einheiten je Geviert aufgeteilt. Dadurch sind feinste Justierungen möglich. Denn zwingendermaßen muß die Ausrichtung der Buchstaben zueinander in einer 6-Punkt-Schrift anders erfolgen als in einer 24-Punkt-Schrift.

Wenn Sie Wert auf Top-Qualität in allen Größenbereichen legen, können Sie bei Ihrer Bestellung bis zu drei Master (Outline-Codierungen) je Schrift anfordern, die in der Regel mit drei Dicken-tabellen je Master datenmäßig getrennt geliefert werden.

Selbstverständlich ist es aber auch möglich, aus nur einem Master mit der Justierung eines Größenbereiches – im Normalfall Größenbereich 2 – alle Schriftgrößen zu erzeugen.

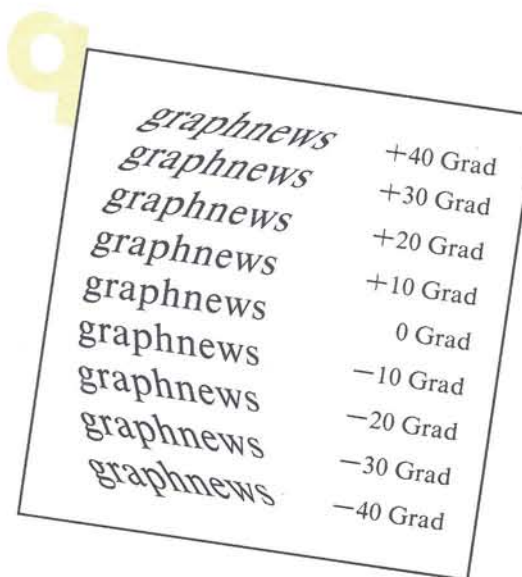
The Laser Digiset LS210 can typeset fonts from 4 up to 511 points, in steps of 1/128 points. In order to achieve top-quality, nearly all types are divided into 3 size ranges: 4 - 12 points, 12 - 32 points, and over 32 points. Only exception: typical headline types which are designed for one or two size ranges due to typographical reasons.

Each character is divided up into 200 lines per em-quad. Advantage: character fittings can be carried out even in the finest detail, since a text in 6 points needs a different fitting than a text in 24 points.

If you attach importance to top-quality in all size ranges, you may order up to 3 masters (outline codings) per font which are normally supplied with three fitting tables per master.

Of course, it is also possible to produce all sizes with one master fitted for one size range (normally size range 2).

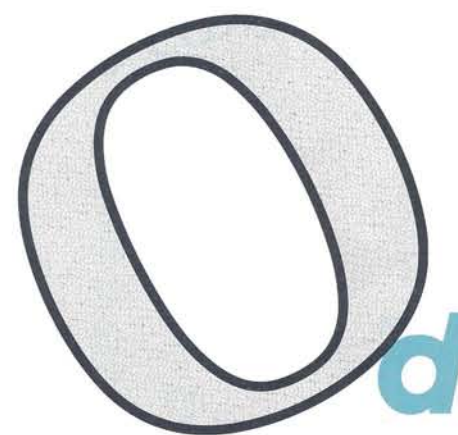
Vielseitig: Die Einsatzmöglichkeiten
Variety: Range of Applications



With the IP100 Image Processor of the laser exposer Digiset LS210 and LS108 the font image can be typographically modified:

- Characters can be electronically slanted – by degrees of 0.5° at a time, up to an angle of ±45°
- Compositions can be electronically condensed or expanded in steps of 1/128 points – independent of size range
- Characters, lines and any area desired can be rotated in steps of 0.5°
- Negative or tinted type can be presented within screen areas or contone images
- The font can be used as a mask for underlaid screens, hatchings or images

The IP100 has also an accent routine which produces combinations of accents in DISIC-code "on the fly" for each font. The result are optimum typographical solutions even for italics and approx. 240 exact combinations for all European accents.



Der Image Processor IP100 in den Laser-Belichtern Digiset LS210 und LS108 bietet vielfältige Möglichkeiten, das Schriftbild typografisch zu verändern.

- Schriftzeichen können elektronisch kursiviert werden – in 0,5°-Schritten bis zu einem Neigungswinkel von ±45°
- Satz läßt sich elektronisch verbreitern oder verschmälern – in 1/128-Punkt-Schritten, unabhängig vom Größenbereich
- Drehen von Zeichen, Zeilen oder beliebigen Flächen in Stufen von 0,5°
- Darstellen negativer oder eingefärbter Schriften in Rasterflächen oder Halbtonbildern
- Nutzen des Schriftbildes als Maske zum Unterlegen von Rastern, Schraffuren oder Bildern

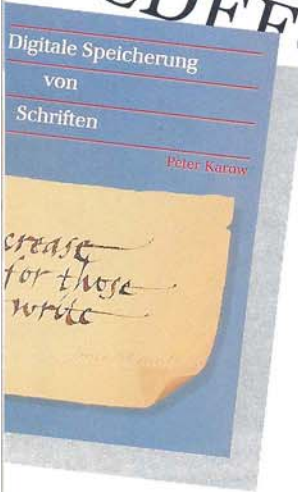
Der IP100 verfügt außerdem über eine Akzent-Routine, mit der Akzent-Kombinationen im DISIC-Code für jeden Schriftschnitt »on the fly« vorgenommen werden. Das Ergebnis: Typografisch optimale Lösungen auch für kursive Schriften und rund 240 exakte Kombinationen für alle europäischen Akzente.



Hell-Schriften in allen Publikationen
 Hell Typefaces in all Publications



ABCDEFGHIJKLMNOPQRSTUVWXYZ



Vielfalt und Formenreichtum der Hell-Schriften werden von Printmedien in aller Welt genutzt. Hell-Schriften stehen für Tradition, »Zeitgeist«, setzen unverkennbare Akzente und bewahren Individualität. Der Fundus der Hell Schriftenbibliothek bietet markante Lösungen für jeden Anwendungsbereich.

Hell typefaces are used in publications all over the world due to their variety and wealth of forms. Hell typefaces are synonymous with tradition and "zeitgeist". The content of the Hell typeface library offers striking solutions for all fields of application.

Schriften aus dem Hell-Archiv Typefaces from the Hell archive

Aachen halbfett / medium L

2 02530020

ABCDEFGHIJKLMNOPQRSTUVWXYZ
abcdefghijklmnopqrstuvwxyz
1234567890.,:;!?'", "«»()&\$†*£

Aachen fett / bold L

H 2 02530030

ABCDEFGHIJKLMNOPQRSTUVWXYZ
abcdefghijklmnopqrstuvwxyz
1234567890.,:;!?'", "«»()&\$†*£

Akzidenz-Grotesk schmal-mager / light condensed B

1 00550012

ABCDEFGHIJKLMNOPQRSTUVWXYZ
abcdefghijklmnopqrstuvwxyz
1234567890.,:;!?'", "«»()&\$†*£

Akzidenz-Grotesk schmalhalbfett / semi-bold condensed B

1 00550022

ABCDEFGHIJKLMNOPQRSTUVWXYZ
abcdefghijklmnopqrstuvwxyz
1234567890.,:;!?'", "«»()&\$†*£

Akzidenz-Grotesk schmal-fett / bold condensed B

1 00550032

ABCDEFGHIJKLMNOPQRSTUVWXYZ
abcdefghijklmnopqrstuvwxyz
1234567890.,:;!?'", "«»()&\$†*£

Akzidenz-Grotesk Buch ultraleicht / ultra light B

1 02890000

ABCDEFGHIJKLMNOPQRSTUVWXYZ
abcdefghijklmnopqrstuvwxyz
1234567890.,:;!?'", "«»()&\$†*£

Akzidenz-Grotesk Buch mager / light B

1 02890010

ABCDEFGHIJKLMNOPQRSTUVWXYZ
abcdefghijklmnopqrstuvwxyz
1234567890.,:;!?'", "«»()&\$†*£

Akzidenz-Grotesk Buch normal / normal B

1 02890040

ABCDEFGHIJKLMNOPQRSTUVWXYZ
abcdefghijklmnopqrstuvwxyz
1234567890.,:;!?'", "«»()&\$†*£

Akzidenz-Grotesk Buch halbfett / medium B

1 02890020

ABCDEFGHIJKLMNOPQRSTUVWXYZ
abcdefghijklmnopqrstuvwxyz
1234567890.,:;!?'", "«»()&\$†*£

Akzidenz-Grotesk Buch fett / bold B

1 02890030

ABCDEFGHIJKLMNOPQRSTUVWXYZ
abcdefghijklmnopqrstuvwxyz
1234567890.,:;!?'", "«»()&\$†*£

Aachen halbfett / medium

Der digitale Lichtsatz erschließt der typografischen Gestaltung des Satzes neue Dimensionen. Nicht nur die Schriftgestalter, sondern auch die Setz- und Druckmaschinen beeinflussen das Aussehen der Schriften. So ist es auch heute bei der satztechnischen Belichtung mit dem Laserstrahl. Der Digiset setzt seine Schriftzeichen aus vielen Lichtlinien zusammen. Dabei entwi

Aachen fett / bold

Der digitale Lichtsatz erschließt der typografischen Gestaltung des Satzes neue Dimensionen. Nicht nur die Schriftgestalter, sondern auch die Setz- und Druckmaschinen

Akzidenz-Grotesk schmal-mager / light condensed

Der digitale Lichtsatz erschließt der typografischen Gestaltung des Satzes neue Dimensionen. Nicht nur die Schriftgestalter, sondern auch die Setz- und Druckmaschinen beeinflussen das Aussehen der Schriften. So ist es auch heute bei der satztechnischen Belichtung mit dem Laserstrahl. Der Digiset setzt seine Schriftzeichen aus vielen Lichtlinien zusammen. Dabei entwickelt er seine eigenen Gesetze, wie sie bei jedem technischen Ablauf auftreten. Der Designer hat dank der hohen Aufzeichnungsfähigkeit eine große Freiheit bei der G

Akzidenz-Grotesk schmalhalbfett / semi-bold condensed

Der digitale Lichtsatz erschließt der typografischen Gestaltung des Satzes neue Dimensionen. Nicht nur die Schriftgestalter, sondern auch die Setz- und Druckmaschinen beeinflussen das Aussehen der Schriften. So ist es auch heute bei der satztechnischen Belichtung mit dem Laserstrahl. Der Digiset setzt seine Schriftzeichen aus vielen Lichtlinien zusammen. Dabei entwickelt er seine eigenen Gesetze, wie sie bei jedem technischen Ablauf auftreten. Der Designer hat dank der hohen Aufzeichnungsfähigkeit ein

Akzidenz-Grotesk schmal-fett / bold condensed

Der digitale Lichtsatz erschließt der typografischen Gestaltung des Satzes neue Dimensionen. Nicht nur die Schriftgestalter, sondern auch die Setz- und Druckmaschinen beeinflussen das Aussehen der Schriften. So ist es auch heute bei der satztechnischen Belichtung mit dem Laserstrahl. Der Digiset setzt seine Schriftzeichen aus vielen Lichtlinien zusammen. Dabei entwickelt er seine eigenen Gesetze, wie sie bei jede

Akzidenz-Grotesk Buch ultraleicht / ultra light

Der digitale Lichtsatz erschließt der typografischen Gestaltung des Satzes neue Dimensionen. Nicht nur die Schriftgestalter, sondern auch die Setz- und Druckmaschinen beeinflussen das Aussehen der Schriften. So ist es auch heute bei der satztechnischen Belichtung mit dem Laserstrahl. Der Digiset setzt seine Schriftzeichen aus vielen Lichtlinien zusammen. Dabei entwickelt er sei

Akzidenz-Grotesk Buch mager / light

Der digitale Lichtsatz erschließt der typografischen Gestaltung des Satzes neue Dimensionen. Nicht nur die Schriftgestalter, sondern auch die Setz- und Druckmaschinen beeinflussen das Aussehen der Schriften. So ist es auch heute bei der satztechnischen Belichtung mit dem Laserstrahl. Der Digiset setzt seine Schriftzeichen aus vielen Lichtlinien zusammen. Dabei entwic

Akzidenz-Grotesk Buch normal / normal

Der digitale Lichtsatz erschließt der typografischen Gestaltung des Satzes neue Dimensionen. Nicht nur die Schriftgestalter, sondern auch die Setz- und Druckmaschinen beeinflussen das Aussehen der Schriften. So ist es auch heute bei der satztechnischen Belichtung mit dem Laserstrahl. Der Digiset setzt seine Schriftzeichen aus vielen Lichtlinien zusamme

Akzidenz-Grotesk Buch halbfett / medium

Der digitale Lichtsatz erschließt der typografischen Gestaltung des Satzes neue Dimensionen. Nicht nur die Schriftgestalter, sondern auch die Setz- und Druckmaschinen beeinflussen das Aussehen der Schriften. So ist es auch heute bei der satztechnischen Belichtung mit dem Laserstrahl. Der Digiset setzt seine Schriftzeichen aus vielen Lic

Akzidenz-Grotesk Buch fett / bold

Der digitale Lichtsatz erschließt der typografischen Gestaltung des Satzes neue Dimensionen. Nicht nur die Schriftgestalter, sondern auch die Setz- und Druckmaschinen beeinflussen das Aussehen der Schriften. So ist es auch heute bei der satztechnischen Belichtung mit dem Laserstrahl. Der Digiset setzt seine Schrift

HELL

Demos kursiv / italic Design Gerard Unger 1 00161340

ABCDEFGHIJKLMN OPQRSTUVWXYZ
abcdefghijklmnopqrstu vwxyz
1234567890.,:;!?" , " «»()&§†*£

Digi-Antiqua mager / light 1 00320010

ABCDEFGHIJKLMN OPQRSTUVWXYZ
abcdefghijklmnopqrstu vwxyz
1234567890.,:;!?" , " «»()&§†*£

Digi-Antiqua halbfett / semi-bold 1 00320020

ABCDEFGHIJKLMN OPQRSTUVWXYZ
abcdefghijklmnopqrstu vwxyz
1234567890.,:;!?" , " «»()&§†*£

Digi-Antiqua schmal mager / light condensed T 2 00320012

ABCDEFGHIJKLMN OPQRSTUVWXYZ
abcdefghijklmnopqrstu vwxyz
1234567890.,:;!?" , " «»()&§†*£

Digi-Antiqua kursiv / italic 1 00321310

ABCDEFGHIJKLMN OPQRSTUVWXYZ
abcdefghijklmnopqrstu vwxyz
1234567890.,:;!?" , " «»()&§†*£

Digi-Fraktur mager / light 5 00860010

ABCDEFGHIJKLMN OPQRSTUVWXYZ
abcdefghijklmnopqrstu vwxyz
1234567890.,:;!?" , " «»()&§†*£

Digi-Fraktur fett / bold 5 00860030

ABCDEFGHIJKLMN OPQRSTUVWXYZ
abcdefghijklmnopqrstu vwxyz
1234567890.,:;!?" , " «»()&§†*£

Digi-Grotesk Serie N mager / light 2 00570010

ABCDEFGHIJKLMN OPQRSTUVWXYZ
abcdefghijklmnopqrstu vwxyz
1234567890.,:;!?" , " «»()&§†*£

Digi-Grotesk Serie N fett / bold 2 00570030

ABCDEFGHIJKLMN OPQRSTUVWXYZ
abcdefghijklmnopqrstu vwxyz
1234567890.,:;!?" , " «»()&§†*£

Digi-Grotesk Serie N schmalhalbfett / semi-bold condensed 2 00570022

ABCDEFGHIJKLMN OPQRSTUVWXYZ
abcdefghijklmnopqrstu vwxyz
1234567890.,:;!?" , " «»()&§†*£

Demos kursiv / italic

Der digitale Lichtsatz erschließt der typografischen Gestaltung des Satzes neue Dimensionen. Nicht nur die Schriftgestalter, sondern auch die Setz- und Druckmaschinen beeinflussen das Aussehen der Schriften. So ist es auch heute bei der satztechnischen Belichtung mit dem Laserstrahl. Der Digiset setzt seine Schriftzeichen aus vielen Lichtlinien zu

Digi-Antiqua mager / light

Der digitale Lichtsatz erschließt der typografischen Gestaltung des Satzes neue Dimensionen. Nicht nur die Schriftgestalter, sondern auch die Setz- und Druckmaschinen beeinflussen das Aussehen der Schriften. So ist es auch heute bei der satztechnischen Belichtung mit dem Laserstrahl. Der Digiset setzt seine Schriftzeichen a

Digi-Antiqua halbfett / semi-bold

Der digitale Lichtsatz erschließt der typografischen Gestaltung des Satzes neue Dimensionen. Nicht nur die Schriftgestalter, sondern auch die Setz- und Druckmaschinen beeinflussen das Aussehen der Schriften. So ist es auch heute bei der satztechnischen Belichtung mit dem Laserstrahl. Der Digiset setzt seine Schr

Digi-Antiqua schmal mager / light condensed

Der digitale Lichtsatz erschließt der typografischen Gestaltung des Satzes neue Dimensionen. Nicht nur die Schriftgestalter, sondern auch die Setz- und Druckmaschinen beeinflussen das Aussehen der Schriften. So ist es auch heute bei der satztechnischen Belichtung mit dem Laserstrahl. Der Digiset setzt seine Schriftzeichen aus vielen Lichtlinien zusammen. Dabei entwickelt er seine eigenen Gesetze, wie sie bei jedem technischen Ablauf auftreten. Der Designer hat dank der hohen Aufzeichnungsfine

Digi-Antiqua kursiv / italic

Der digitale Lichtsatz erschließt der typografischen Gestaltung des Satzes neue Dimensionen. Nicht nur die Schriftgestalter, sondern auch die Setz- und Druckmaschinen beeinflussen das Aussehen der Schriften. So ist es auch heute bei der satztechnischen Belichtung mit dem Laserstrahl. Der Digiset setzt seine Schriftzeichen au

Digi-Fraktur mager / light

Der digitale Lichtsatz erschließt der typografischen Gestaltung des Satzes neue Dimensionen. Nicht nur die Schriftgestalter, sondern auch die Setz- und Druckmaschinen beeinflussen das Aussehen der Schriften. So ist es auch heute bei der satztechnischen Belichtung mit dem Laserstrahl. Der Digiset setzt seine Schriftzeichen aus vielen Lichtlinien zusammen. Dabei entwickelt er seine eigenen Gesetze, wie sie bei

Digi-Fraktur fett / bold

Der digitale Lichtsatz erschließt der typografischen Gestaltung des Satzes neue Dimensionen. Nicht nur die Schriftgestalter, sondern auch die Setz- und Druckmaschinen beeinflussen das Aussehen der Schriften. So ist es auch heute bei der satztechnischen Belichtung mit dem Laserstrahl. Der Digiset setzt seine Schriftzeichen aus vielen Lichtlinien zusam

Digi-Grotesk Serie N mager / light

Der digitale Lichtsatz erschließt der typografischen Gestaltung des Satzes neue Dimensionen. Nicht nur die Schriftgestalter, sondern auch die Setz- und Druckmaschinen beeinflussen das Aussehen der Schriften. So ist es auch heute bei der satztechnischen Belichtung mit dem Laserstrahl. Der Digiset setzt seine Schriftzeichen aus viel

Digi-Grotesk Serie N fett / bold

Der digitale Lichtsatz erschließt der typografischen Gestaltung des Satzes neue Dimensionen. Nicht nur die Schriftgestalter, sondern auch die Setz- und Druckmaschinen beeinflussen das Aussehen der Schriften. So ist es auch heute bei der satztechnischen Belichtung mit dem Laserstrahl. Der Digiset setzt seine Schrift

Digi-Grotesk Serie N schmalhalbfett / semi-bold condensed

Der digitale Lichtsatz erschließt der typografischen Gestaltung des Satzes neue Dimensionen. Nicht nur die Schriftgestalter, sondern auch die Setz- und Druckmaschinen beeinflussen das Aussehen der Schriften. So ist es auch heute bei der satztechnischen Belichtung mit dem Laserstrahl. Der Digiset setzt seine Schriftzeichen aus vielen Lichtlinien zusammen. Dabei entwickelt er seine eigenen Gesetze, wie sie bei jedem technischen Ablauf auftreten. Der Designer hat dank der hohen Aufzeichnungsfine

HELL

Digi-Grotesk Serie N schmal fett / bold condensed

T 2 00570032

ABCDEFGHIJKLMNOPQRSTUVWXYZ
 abcdefghijklmnopqrstuvwxyz
 1234567890.,:;!?"'„"«»()& \$†* \$£

Digi-Grotesk Serie S mager / light

1 00520010

ABCDEFGHIJKLMNOPQRSTUVWXYZ
 abcdefghijklmnopqrstuvwxyz
 1234567890.,:;!?"'„"«»()& \$†* \$£

Digi-Grotesk Serie S halbfett / semi-bold

1 00520020

ABCDEFGHIJKLMNOPQRSTUVWXYZ
 abcdefghijklmnopqrstuvwxyz
 1234567890.,:;!?"'„"«»()& \$†* \$£

Dynamo halbfett / medium L

H 3 02500020

ABCDEFGHIJKLMNOPQRSTUVWXYZ
 abcdefghijklmnopqrstuvwxyz
 1234567890.,:;!?"'„"«»()& \$£

Dynamo fett / bold L

H 3 02500030

ABCDEFGHIJKLMNOPQRSTUVWXYZ
 abcdefghijklmnopqrstuvwxyz
 1234567890.,:;!?"'„"«»()& \$£

Dynamo schmal fett / condensed L

H 3 02500032

ABCDEFGHIJKLMNOPQRSTUVWXYZ
 abcdefghijklmnopqrstuvwxyz
 1234567890.,:;!?"'„"«»()& \$£

Dynamo schattiert / Shadow L

H 3 02500034

ABCDEFGHIJKLMNOPQRSTUVWXYZ
 abcdefghijklmnopqrstuvwxyz
 1234567890.,:;!?"'„"«»()& \$£

Eckmann

2 02770020

ABCDEFGHIJKLMNOPQRSTUVWXYZ
 abcdefghijklmnopqrstuvwxyz
 1234567890.,:;!?"'„"«»()& \$£

Edison Text / book Design Hermann Zapf

1 00350040

ABCDEFGHIJKLMNOPQRSTUVWXYZ
 abcdefghijklmnopqrstuvwxyz
 1234567890.,:;!?"'„"«»()& \$†* \$£

Edison halbfett / semi-bold Design Hermann Zapf

1 00350020

ABCDEFGHIJKLMNOPQRSTUVWXYZ
 abcdefghijklmnopqrstuvwxyz
 1234567890.,:;!?"'„"«»()& \$†* \$£

Digi-Grotesk Serie N schmal fett / bold condensed

Der digitale Lichtsatz erschließt der typografischen Gestaltung des Satzes neue Dimensionen. Nicht nur die Schriftgestalter, sondern auch die Setz- und Druckmaschinen beeinflussen das Aussehen der Schriften. So ist es auch heute bei der satztechnischen Belichtung mit dem Laserstrahl. Der Digiset setzt seine Schriftzeichen aus vielen Lichtlinien zusammen. Dabei entwickelt er seine eigenen Gesetze, wie sie bei jedem technischen Ablauf auftreten. Der Designer hat dank der hohen Aufzeichnungsfineinheit eine große Freiheit bei der Gestaltung der Schriftzeichen. Noch nie konnten gestalterische Absichten bei dem Entwurf einer neuen Schrift so ideal umgesetzt werden wie heute. Optisch und

Digi-Grotesk Serie S mager / light

Der digitale Lichtsatz erschließt der typografischen Gestaltung des Satzes neue Dimensionen. Nicht nur die Schriftgestalter, sondern auch die Setz- und Druckmaschinen beeinflussen das Aussehen der Schriften. So ist es auch heute bei der satztechnischen Belichtung mit dem Laserstrahl. Der Digiset setzt seine Schriftzeichen aus vielen Lichtlinien zusammen. Dabei

Digi-Grotesk Serie S halbfett / semi-bold

Der digitale Lichtsatz erschließt der typografischen Gestaltung des Satzes neue Dimensionen. Nicht nur die Schriftgestalter, sondern auch die Setz- und Druckmaschinen beeinflussen das Aussehen der Schriften. So ist es auch heute bei der satztechnischen Belichtung mit dem Laserstrahl. Der Digiset setzt seine Schriftzeichen aus vielen

Dynamo halbfett / medium

Der digitale Lichtsatz erschließt der typografischen Gestaltung des Satzes neue Dimensionen. Nicht nur die Schriftgestalter, sondern auch die Setz- und Druckma-

Dynamo fett / bold

Der digitale Lichtsatz erschließt der typografischen Gestaltung des Satzes neue Dimensionen. Nicht nur die Schriftgestalter, sondern auch die Setz- und

Dynamo schmal fett / condensed

Der digitale Lichtsatz erschließt der typografischen Gestaltung des Satzes neue Dimensionen. Nicht nur die Schriftgestalter, sondern auch die Setz- und die Druckmaschinen

Dynamo schattiert / Shadow

Der digitale Lichtsatz erschließt der typografischen Gestaltung des Satzes neue Dimensionen. Nicht nur die Schriftgestalter, sondern auch die Setz- und die

Eckmann

Der digitale Lichtsatz erschließt der typografischen Gestaltung des Satzes neue Dimensionen. Nicht nur die Schriftgestalter, sondern auch die Setz- und Druckmaschinen beeinflussen das Aussehen der Schriften. So ist es auch heute bei der satztechnischen Belichtung mit dem Laserstrahl. Der Digiset setzt seine Schriftzeichen aus vielen Lichtlinien zusammen. Dabei entwickelt er seine eigenen Gesetze, wie sie bei jedem technischen Ablauf auftreten. Der Designer

Edison Text / book

Der digitale Lichtsatz erschließt der typografischen Gestaltung des Satzes neue Dimensionen. Nicht nur die Schriftgestalter, sondern auch die Setz- und Druckmaschinen beeinflussen das Aussehen der Schriften. So ist es auch heute bei der satztechnischen Belichtung mit dem Laserstrahl. De

Edison halbfett / semi-bold

Der digitale Lichtsatz erschließt der typografischen Gestaltung des Satzes neue Dimensionen. Nicht nur die Schriftgestalter, sondern auch die Setz- und Druckmaschinen beeinflussen das Aussehen der Schriften. So ist es auch heute bei der satztechnischen Belichtung mit dem Laserstrahl

Zapf Elliptical 711 kursiv / italic 1 05290840

ABCDEFGHIJKLMN**OP**QRSTUVWXYZ
abcdefghijklmnopqrstu**vw**xyz
1234567890.,:;!?"'„"«»()&\$†*£

Zapf Elliptical 711 halbfett kursiv / bold italic 1 05290820

ABCDEFGHIJKLMN**OP**QRSTUVWXYZ
abcdefghijklmnopqrstu**vw**xyz
1234567890.,:;!?"'„"«»()&\$†*£

Zapf Humanist 601 mager / light 1 05620010

ABCDEFGHIJKLMN**OP**QRSTUVWXYZ
abcdefghijklmnopqrstu**vw**xyz
1234567890.,:;!?"'„"«»()&\$†*£

Zapf Humanist 601 normal / demi 1 05620040

ABCDEFGHIJKLMN**OP**QRSTUVWXYZ
abcdefghijklmnopqrstu**vw**xyz
1234567890.,:;!?"'„"«»()&\$†*£

Zapf Humanist 601 halbfett / bold 1 05620020

ABCDEFGHIJKLMN**OP**QRSTUVWXYZ
abcdefghijklmnopqrstu**vw**xyz
1234567890.,:;!?"'„"«»()&\$†*£

Zapf Humanist 601 fett / ultra 1 05620030

ABCDEFGHIJKLMN**OP**QRSTUVWXYZ
abcdefghijklmnopqrstu**vw**xyz
1234567890.,:;!?"'„"«»()&\$†*£

Zapf Humanist 601 mager kursiv / light italic 1 05620910

ABCDEFGHIJKLMN**OP**QRSTUVWXYZ
abcdefghijklmnopqrstu**vw**xyz
1234567890.,:;!?"'„"«»()&\$†*£

Zapf Humanist 601 normal kursiv / demi italic 1 05620940

ABCDEFGHIJKLMN**OP**QRSTUVWXYZ
abcdefghijklmnopqrstu**vw**xyz
1234567890.,:;!?"'„"«»()&\$†*£

Zapf Humanist 601 halbfett kursiv / bold italic 1 05620920

ABCDEFGHIJKLMN**OP**QRSTUVWXYZ
abcdefghijklmnopqrstu**vw**xyz
1234567890.,:;!?"'„"«»()&\$†*£

Zapf Humanist 601 fett kursiv / ultra italic 1 05620930

ABCDEFGHIJKLMN**OP**QRSTUVWXYZ
abcdefghijklmnopqrstu**vw**xyz
1234567890.,:;!?"'„"«»()&\$†*£

Zapf Elliptical 711 kursiv / italic

Der digitale Lichtsatz erschließt der typografischen Gestaltung des Satzes neue Dimensionen. Nicht nur die Schriftgestalter, sondern auch die Setz- und Druckmaschinen beeinflussen das Aussehen der Schriften. So ist es auch heute bei der satztechnischen Belichtung mit dem Laserstrahl. Der Digiset setzt seine Schriftzeichen aus viel

Zapf Elliptical 711 halbfett kursiv / bold italic

Der digitale Lichtsatz erschließt der typografischen Gestaltung des Satzes neue Dimensionen. Nicht nur die Schriftgestalter, sondern auch die Setz- und Druckmaschinen beeinflussen das Aussehen der Schriften. So ist es auch heute bei der satztechnischen Belichtung mit dem Laserstrahl. Der Digiset setzt seine S

Zapf Humanist 601 mager / light

Der digitale Lichtsatz erschließt der typografischen Gestaltung des Satzes neue Dimensionen. Nicht nur die Schriftgestalter, sondern auch die Setz- und Druckmaschinen beeinflussen das Aussehen der Schriften. So ist es auch heute bei der satztechnischen Belichtung mit dem Laserstrahl. Der Digiset setzt seine Schriftzeichen aus vielen Lichtlinien zus

Zapf Humanist 601 normal / demi

Der digitale Lichtsatz erschließt der typografischen Gestaltung des Satzes neue Dimensionen. Nicht nur die Schriftgestalter, sondern auch die Setz- und Druckmaschinen beeinflussen das Aussehen der Schriften. So ist es auch heute bei der satztechnischen Belichtung mit dem Laserstrahl. Der Digiset setzt seine Schriftzeichen aus vielen Lichtlini

Zapf Humanist 601 halbfett / bold

Der digitale Lichtsatz erschließt der typografischen Gestaltung des Satzes neue Dimensionen. Nicht nur die Schriftgestalter, sondern auch die Setz- und Druckmaschinen beeinflussen das Aussehen der Schriften. So ist es auch heute bei der satztechnischen Belichtung mit dem Laserstrahl. Der Digiset setzt seine Schriftzeichen aus viel

Zapf Humanist 601 fett / ultra

Der digitale Lichtsatz erschließt der typografischen Gestaltung des Satzes neue Dimensionen. Nicht nur die Schriftgestalter, sondern auch die Setz- und Druckmaschinen beeinflussen das Aussehen der Schriften. So ist es auch heute bei der satztechnischen Belichtung mit dem Laserstrahl. Der Digiset setzt seine Schriftzeich

Zapf Humanist 601 mager kursiv / light italic

Der digitale Lichtsatz erschließt der typografischen Gestaltung des Satzes neue Dimensionen. Nicht nur die Schriftgestalter, sondern auch die Setz- und Druckmaschinen beeinflussen das Aussehen der Schriften. So ist es auch heute bei der satztechnischen Belichtung mit dem Laserstrahl. Der Digiset setzt seine Schriftzeichen aus vielen Lichtlinien zusam

Zapf Humanist 601 normal kursiv / demi italic

Der digitale Lichtsatz erschließt der typografischen Gestaltung des Satzes neue Dimensionen. Nicht nur die Schriftgestalter, sondern auch die Setz- und Druckmaschinen beeinflussen das Aussehen der Schriften. So ist es auch heute bei der satztechnischen Belichtung mit dem Laserstrahl. Der Digiset setzt seine Schriftzeichen aus vielen Lichtlinien zu

Zapf Humanist 601 halbfett kursiv / bold italic

Der digitale Lichtsatz erschließt der typografischen Gestaltung des Satzes neue Dimensionen. Nicht nur die Schriftgestalter, sondern auch die Setz- und Druckmaschine n beeinflussen das Aussehen der Schriften. So ist es auch heute bei der satztechnischen Belichtung mit dem Laserstrahl. Der Digiset setzt seine Schriftzeichen aus viele

Zapf Humanist 601 fett kursiv / ultra italic

Der digitale Lichtsatz erschließt der typografischen Gestaltung des Satzes neue Dimensionen. Nicht nur die Schriftgestalter, sondern auch die Setz- und Druckmaschinen beeinflussen das Aussehen der Schriften. So ist es auch heute bei der satztechnischen Belichtung mit dem Laserstrahl. Der Digiset setzt seine Schriftzeich

Dr.-Ing. Rudolf Hell GmbH
Marketing
Postfach 6229 · D-2300 Kiel 14
Telefon (0431)211-0
Telex 292858
Telefax (0431)211-1380

Diese Druckschrift enthält allgemeine Angaben. Eigenschaften, Funktionen und Erscheinungsbild des Produktes können sich aufgrund fortschreitender technischer Erkenntnisse bis zum Zeitpunkt der Lieferung noch ändern. Entscheidend für die technischen und sonstigen Eigenschaften des Produktes sind deshalb ausschließlich die bei Vertragsabschluß getroffenen Abreden.

This publication is for general guidance. The features, functions and appearance of the product may differ from details given here due to advances in technology. Details of technical and other characteristics of the product must therefore be taken solely from the agreements made on conclusion of the contract.

(1de-S-8909) · Printed in West Germany
Bestell-Nr. 2943417
Order-No. 2943417

