

Vorbeugende Wartungsarbeiten

=====



Wartungsarbeiten jeglicher Art dürfen nur vom Wartungspersonal durchgeführt werden, welches eine entsprechende Wartungsausbildung bei HELL oder einer dafür autorisierten Vertretung erhalten hat.

Die im folgenden aufgeführten vorbeugenden Wartungsarbeiten sollen vierteljährlich durchgeführt werden.

Zeitaufwand: ca. 30 Min.

- Gehäuse abnehmen
- Gerät mit beiliegendem Kunststoffschlauch und eingebauter Absaugereinheit reinigen. Besonders auf Sauberkeit an Lichtschranken und Klinkenantrieb achten!
- Führungsstange für Graviertisch und Übertragungssystem mit leicht ölgetränktem Tuch reinigen und Schmierfilz leicht ölen.
- Schmierfilz der Spindellagerung ebenfalls ölen.



Die Messingspindel sowie die kleinen Kunststofffrädröchen am Transportwinkel (Teileliste, Fig. 2-31 Mech.Chassis) dürfen auf gar keinen Fall geölt werden!

Erforderliche Meßgeräte

Digitales Multimeter

Frequenzzähler

Erforderliches Spezialwerkzeug

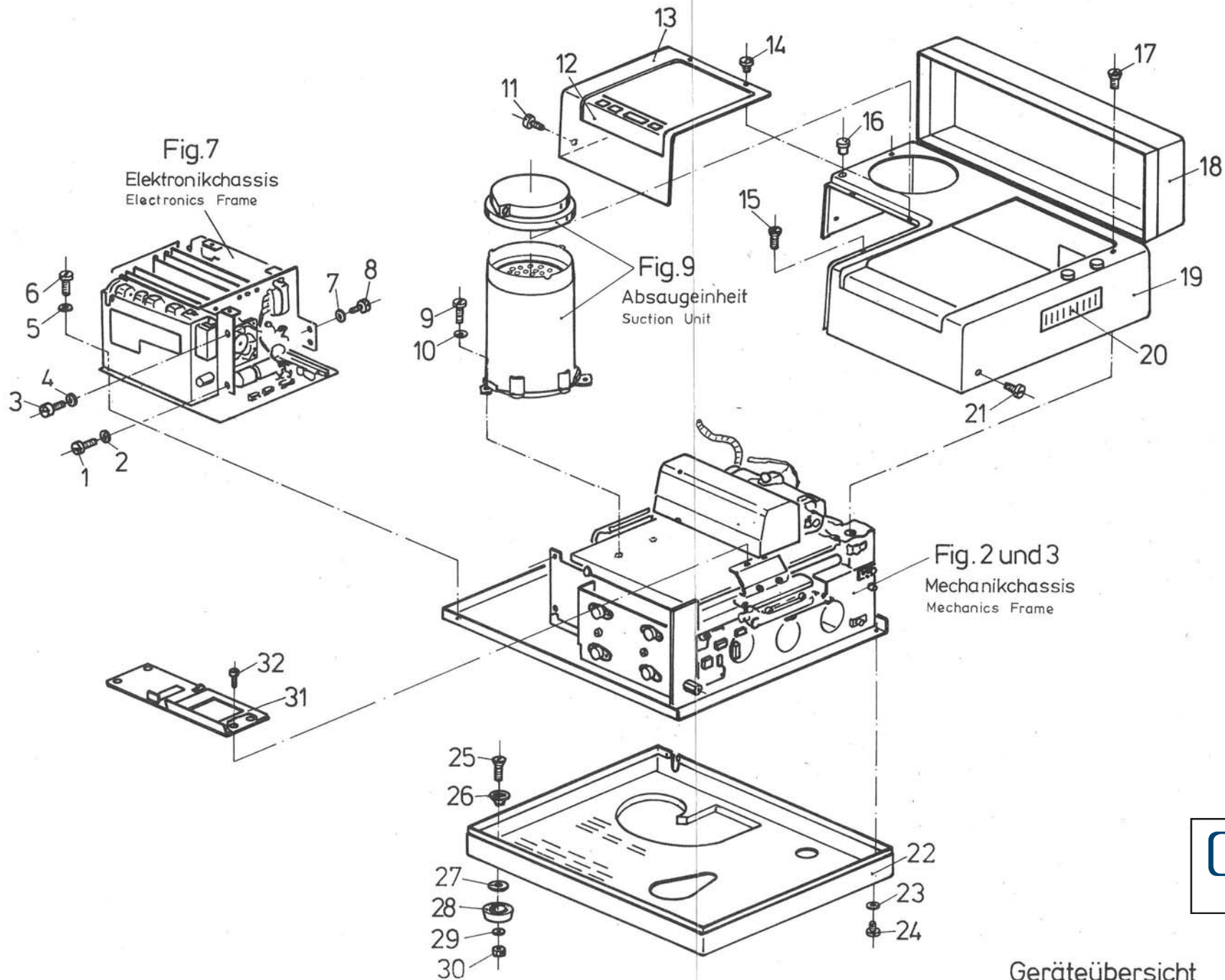
Justierbuchse

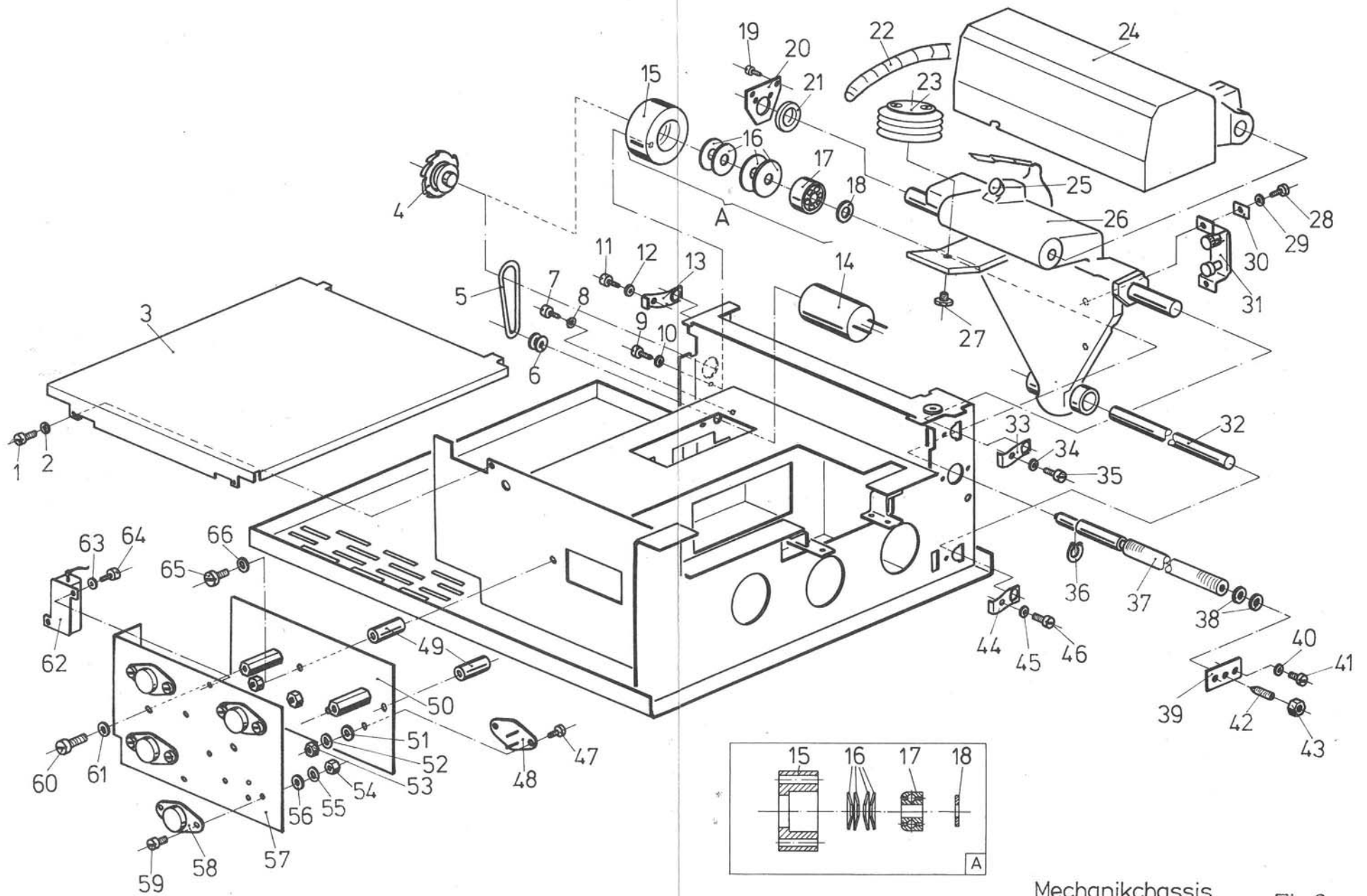
Bestell-Nr.: 1547356 *

Erforderliches handelsübliches Werkzeug

Schraubendreher	3 mm	
Schraubendreher	6 mm	
Sechskant-Schraubendreher	1,27 mm (0,05 Zoll)	*
Sechskant-Schraubendreher	2,5 mm	*
Sechskant-Schraubendreher	3 mm	*
Gabelschlüssel	7 mm	
Gabelschlüssel	5,5 mm	
Steckschlüssel	7 mm	
Fühlerlehre (1 Satz)		

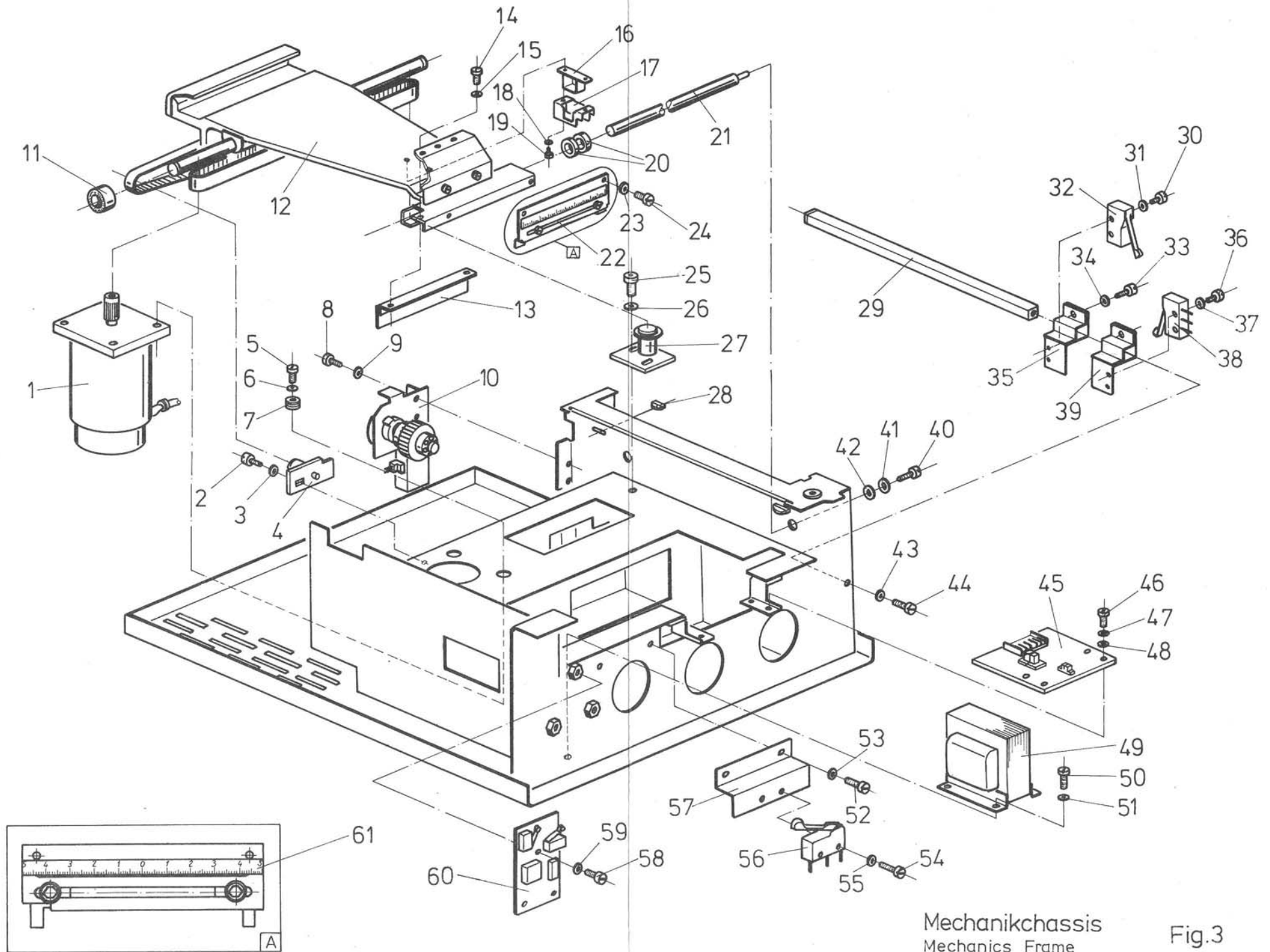
* im Zubehör enthalten





Mechanikchassis
Mechanics Frame

Fig.2



Mechanikchassis
Mechanics Frame

Fig.3